



MONOLYTH

CATÁLOGO

ARMARIOS RACK Y ACCESORIOS



ÍNDICE

ARMARIOS

ARMARIOS DE 19"	4-12
Murales	6
Mural Simple	6
Doble Sección	7
De Suelo	8
Ancho 600mm	8
Ancho 800mm	10
Para Baterías Solares	11
Openframes	12
ARMARIOS DE 10"	13
Murales	13
ARMARIOS ESPECIALES	14-15
Compactos	14
Triangulares	15

ACCESORIOS

Bandejas	17-21
Cajas de Fibra Óptica	22
Gestión de Cableado	23-25
Control de Temperatura	26-27
Ventilación	28
Paneles	29
Patch Panels	30-31
Regletas	32
Soportes en L	33
Zócalos	34
Otros Accesorios	35-37



ARMARIOS

ARMARIOS MURALES DE 19"

Nuestros armarios murales con ancho de perfil 19" son armarios rack **ensamblados en España** ideales para instalar elementos de redes de voz y datos, equipos activos y elementos de cableado estructurado para redes de telecomunicaciones. Para satisfacer todas tus necesidades, Monolyth dispone de armarios murales de 19" con diversos tamaños que varían entre las 4 U y 18 U de capacidad, con fondos de 300 mm a 600 mm.

Tenemos todo tipo de soluciones de calidad a precios competitivos para Pymes, instalaciones domésticas con pequeños espacios y reducidas dimensiones, sistemas de redes, sistemas educativos, broadcasting y sistemas de telecomunicaciones, así como para instalación de pequeños equipos de precisión.

Todos cumplen con las normativas medioambientales CE y RoHS.

Modelos: **MURALES SIMPLES CON Y SIN ACCESORIOS • MURALES DE DOBLE SECCIÓN**

ESPECIFICACIONES GENERALES:

- ✓ Color: RAL9004 /RAL9005
- ✓ Capacidad de carga máxima: 60Kg
- ✓ Grado de protección: IP20
- ✓ Material: Acero laminado en frío de alta calidad (SPCC)
- ✓ Grosor del acero: Carriles 2mm, ángulos 1,5mm, resto 1,2mm
- ✓ Cristal templado: 5mm
- ✓ Tratamientos superficiales: Desengrasado, fosfatado, decapado (Pickling), recubrimiento en polvo (Power Coating)
- ✓ Estándares Industriales: ANSI/EIA RS-310-D, IEC297-2, DIN41491 : Part 1, DIN41491 : Part 7, ETSI STANDARD.
- ✓ Instalación y mantenimiento sencillos
- ✓ Incluyen: Juego de llaves para cerraduras y tornillería de montaje

1. MURALES SIMPLES

CÓDIGO CON ACC	MODELO	ALTURA	MEDIDAS ancho x fondo x alto	PESO	ACABADOS	CÓDIGO SIN ACC
	SH6104	4U	600 x 150 x 280 mm	7,1 kg	Puerta de cristal	205051
201050	SH6404	4U	600 x 450 x 278 mm	16 kg	Puerta de cristal	
	SH6106	6U	600 x 150 x 370 mm	8,64 kg	Puerta de cristal	205001
204100	SH6306	6U	600 x 300 x 368 mm	16 kg	Puerta de cristal	
201100	SH6406	6U	600 x 450 x 368 mm	19 kg	Puerta de cristal	201101
202100	SH6606	6U	600 x 600 x 368 mm	22 kg	Puerta de cristal	202101
	SH6109	9U	600 x 150 x 500 mm	10,98 kg	Puerta de cristal	205011
204110	SH6309	9U	600 x 300 x 501 mm	18 kg	Puerta de cristal	
201110	SH6409	9U	600 x 450 x 501 mm	22 kg	Puerta de cristal	201111
202110	SH6609	9U	600 x 600 x 501 mm	27 kg	Puerta de cristal	202111
	SH6112	12U	600 x 150 x 635 mm	13,18 kg	Puerta de cristal	205021
201120	SH6412	12U	600 x 450 x 635 mm	26 kg	Puerta de cristal	201121
202120	SH6612	12U	600 x 600 x 635 mm	30 kg	Puerta de cristal	202121
	SH6115	15U	600 x 150 x 770 mm	15,68 kg	Puerta de cristal	205031
201130	SH6415	15U	600 x 450 x 769 mm	29 kg	Puerta de cristal	201131

202130	SH6615	15U	600 x 600 x 769 mm	35 kg	Puerta de cristal	202131
201040	SH6418	18U	600 x 450 x 903 mm	33 kg	Puerta de cristal	201041
202140	SH6618	18U	600 x 600 x 903 mm	40 kg	Puerta de cristal	202141



201120



201050

ESPECIFICACIONES DE ESTE MODELO:

- ✓ Puerta delantera de cristal templado, con apertura de seguridad y llave
- ✓ Entradas de cableado en techo y suelo y fijación para ventilación en techo
- ✓ Perfiles de rack numerados y desplazables en profundidad
- ✓ Paneles laterales desmontables con cierre para un acceso sencillo al interior.
- ✓ Tomatierra en inferior y puertas.

ARMARIOS CON ACCESORIOS, Incluye:

- ✓ 1 bandeja fija
- ✓ 2/4 soportes «L» (según modelo)
- ✓ 1 ventilador AC en techo

2. DE DOBLE SECCIÓN

CÓDIGO CON ACC	MODELO	ALTURA	MEDIDAS ancho x fondo x alto	PESO	ACABADOS
203100	DC6506	6U	600 x 550 x 368 mm	21 kg	Puerta de cristal
203110	DC6509	9U	600 x 550 x 501 mm	26 kg	Puerta de cristal
203120	DC6512	12U	600 x 550 x 635 mm	27 kg	Puerta de cristal
203130	DC6515	15U	600 x 550 x 769 mm	28 kg	Puerta de cristal

ESPECIFICACIONES DE ESTE MODELO:

- ✓ Puerta delantera de cristal templado o perforada, con cerradura de seguridad con llave
- ✓ Panel trasero con bisagra y cerradura de seguridad con llave
- ✓ Entradas de cableado y fijación para ventilación en techo
- ✓ Perfiles numerados y desplazables en profundidad
- ✓ Paneles laterales desmontables con cierre para un acceso sencillo al interior

ACCESORIOS INCLUIDOS:

- ✓ 1 bandeja fija
- ✓ 2 soportes «L» (según modelo)
- ✓ 1 ventilador AC
- ✓ Juego de llaves para cerraduras
- ✓ Tornillería de montaje



203100

ARMARIOS DE SUELO DE 19"

Nuestros armarios de suelo con ancho de perfil 19" son armarios rack **ensamblados en España** perfectos para albergar cualquier tipo de sistema electrónico gracias a su disponibilidad de espacio y gran capacidad de almacenamiento.

Las instalaciones más voluminosas no serán un problema para este tipo de armarios, además está disponible en medidas estándar de ancho, fondo y alto para adaptarse a la mayoría de espacios y tipo de instalaciones. Todos cumplen con las normativas medioambientales CE y RoHS.

Modelos: **ANCHO 600MM • ANCHO 800MM • PARA BATERÍAS SOLARES**

ESPECIFICACIONES GENERALES:

- ✓ Color: RAL9004 /RAL9005
- ✓ Capacidad de carga máxima: 800Kg (sobre pies) / 400Kg (sobre ruedas)
- ✓ Grado de protección: IP20
- ✓ Material: Acero laminado en frío de alta calidad (SPCC)
- ✓ Espesor: Perfiles: 2mm // Resto: 1.2mm
- ✓ Tratamientos superficiales: Desengrasado, fosfatado, decapado (Pickling), recubrimiento en polvo (Power Coating)
- ✓ Estándares Industriales: ANSI/EIA RS-310-D, IEC297-2, DIN41491 : Part 1, DIN41491 : Part 7, ETSI STANDARD.
- ✓ Instalación y mantenimiento sencillos
- ✓ Incluyen: Juego de llaves para cerraduras y tornillería de montaje.
- ✓ Cerraduras laterales.
- ✓ Perfiles de rack numerados y desplazables en profundidad
- ✓ Paneles laterales desmontables con cerradura para un acceso sencillo al interior
- ✓ Embalado y retractilado, protegido con cantoneras y fijado a palé de madera
- ✓ Pies regulables en altura y 4 ruedas con freno
- ✓ Tomatierra en inferior y puerta

1. ARMARIOS ANCHO 600MM DE SUELO



101000



119010



121010

CÓDIGO Con Acc.	MODELO	ALTURA	MEDIDAS ancho x fondo x alto	PESO	ACABADOS	CÓDIGO Sin Acc.
101000	SH6622	22U	600 x 600 x 1166 mm	64 kg	Puerta de cristal	101001
101010	SH6622	22U	600 x 600 x 1166 mm	64 kg	Puerta perforada	101011
103000	SH6022	22U	600 x 1000 x 1166 mm	80 kg	Puerta de cristal	103001
103010	SH6022	22U	600 x 1000 x 1166 mm	80 kg	Puerta perforada	103011
123000	SH6822	22U	600 x 800 x 1166 mm	73 kg	Puerta de cristal	123001
123010	SH6822	22U	600 x 800 x 1166 mm	73 kg	Puerta perforada	123011
104000	SH6632	32U	600 x 600 x 1610 mm	77 kg	Puerta de cristal	104001
104010	SH6632	32U	600 x 600 x 1610 mm	77 kg	Puerta perforada	104011
119000	SH6832	32U	600 x 800 x 1610 mm	91 kg	Puerta de cristal	119001
119010	SH6832	32U	600 x 800 x 1610 mm	91 kg	Puerta perforada	119011
120000	SH6032	32U	600 x 1000 x 1610 mm	105 kg	Puerta de cristal	120001
120010	SH6032	32U	600 x 1000 x 1610 mm	105 kg	Puerta perforada	120011
106000	SH6642	42U	600 x 600 x 2055 mm	97 kg	Puerta de cristal	106001
106010	SH6642	42U	600 x 600 x 2055 mm	97 kg	Puerta perforada	106011
121000	SH6842	42U	600 x 800 x 2055 mm	109 kg	Puerta de cristal	121001
121010	SH6842	42U	600 x 800 x 2055 mm	109 kg	Puerta perforada	121011
108000	SH6042	42U	600 x 1000 x 2055 mm	121 kg	Puerta de cristal	108001
108010	SH6042	42U	600 x 1000 x 2055 mm	121 kg	Puerta perforada	108011

ESPECIFICACIONES DE ESTE MODELO:

- ✓ Puerta delantera perforada | cristal templado de 5 mm
- ✓ Puerta trasera perforada para una mejor ventilación interior, con cerradura
- ✓ Estructura básica desmontable
- ✓ Entradas de cableado y ranuras de ventilación en techo y suelo
- ✓ Perfiles de rack numerados y desplazables en profundidad
- ✓ Paneles laterales desmontables con cerradura para un acceso sencillo al interior
- ✓ Embalado y retractilado, protegido con cantoneras y fijado a palé de madera
- ✓ Pies regulables en altura y 4 ruedas con freno

ACCESORIOS INCLUIDOS:

- ✓ 2 bandejas fijas adaptables
- ✓ 4 ventiladores de techo
- ✓ 1 base de enchufes de 8 tomas Schuko con interruptor

2. ARMARIOS ANCHO 800MM DE SUELO

CÓDIGO Con Acc.	MODELO	ALTURA	MEDIDAS ancho x fondo x alto	PESO	ACABADOS	CÓDIGO Sin Acc.
122000	SH8822	22U	800 x 800 x 1166 mm	80kg	Puerta de cristal	122001
122010	SH8822	22U	800 x 800 x 1166 mm	80kg	Puerta perforada doble	122011
124000	SH8832	32U	800 x 800 x 1610 mm	105 kg	Puerta de cristal	124001
124010	SH8832	32U	800 x 800 x 1610 mm	105 kg	Puerta perforada	124011
109000	SH8842	42U	800 x 800 x 2055 mm	130 kg	Puerta de cristal	109001
109010	SH8842	42U	800 x 800 x 2055 mm	130 kg	Puerta perforada	109011
109020	SH8842	42U	800 x 800 x 2055 mm	130 kg	Puerta perforada doble	109021
111000	SH8042	42U	800 x 1000 x 2055 mm	137 kg	Puerta de cristal	111001
111010	SH8042	42U	800 x 1000 x 2055 mm	137 kg	Puerta perforada	111011
111020	SH8042	42U	800 x 1000 x 2055 mm	137 kg	Puerta perforada doble	111021
117000	SH8242	42U	800 x 1200 x 2055 mm	161 kg	Puerta de cristal	117001
117010	SH8242	42U	800 x 1200 x 2055 mm	161 kg	Puerta perforada	117011
117020	SH8242	42U	800 x 1200 x 2055 mm	161 kg	Puerta perforada doble	117021
112000	SH8847	47U	800 x 800 x 2290 mm	146 kg	Puerta de cristal	112001
112010	SH8847	47U	800 x 800 x 2290 mm	146 kg	Puerta perforada	112011
112020	SH8847	47U	800 x 800 x 2290 mm	146 kg	Puerta perforada doble	112021
113000	SH8047	47U	800 x 1000 x 2290 mm	160 kg	Puerta de cristal	113001
113010	SH8047	47U	800 x 1000 x 2290 mm	160 kg	Puerta perforada	113011
113020	SH8047	47U	800 x 1000 x 2290 mm	160 kg	Puerta perforada doble	113021

ESPECIFICACIONES DE ESTE MODELO:

- ✓ Puerta delantera perforada | doble perforada | cristal templado de 5 mm
- ✓ Puerta trasera perforada para una mejor ventilación interior, con cerradura
- ✓ 2 guías de cableado verticales para una mejor organización interna
- ✓ Estructura básica desmontable
- ✓ Entradas de cableado y ranuras de ventilación en techo y suelo
- ✓ Perfiles de rack numerados y desplazables en profundidad
- ✓ Paneles laterales desmontables con cerradura para un acceso sencillo al interior
- ✓ Embalado y retractilado, protegido con cantoneras y fijado a palé de madera
- ✓ Pies regulables en altura y 4 ruedas con freno

ACCESORIOS INCLUIDOS:

- ✓ 2 bandejas fijas
- ✓ 4 ventiladores de techo
- ✓ 2 guías de cableado verticales
- ✓ 1 base de enchufes de 8 tomas Schuko con interruptor



122000



124010

3. ARMARIOS PARA BATERÍAS SOLARES

CÓDIGO	MODELO	ALTURA	MEDIDAS ancho x fondo x alto	ACABADOS
125001	SH6818	18U	600 x 800 x 977 mm	Puerta de cristal
126001	SH6618	18U	600 x 600 x 977 mm	Puerta de cristal
127001	SH6018	18U	600 x 1000 x 977 mm	Puerta de cristal
128001	SH8618	18U	800 x 600 x 977 mm	Puerta de cristal
128021	SH8618	18U	800 x 600 x 977 mm	Puerta doble perforada
130001	SH8818	18U	800 x 800 x 977 mm	Puerta de cristal
130021	SH8818	18U	800 x 800 x 977 mm	Puerta doble perforada
131001	SH8018	18U	800 x 1000 x 977 mm	Puerta de cristal
131021	SH8018	18U	800 x 1000 x 977 mm	Puerta doble perforada

ESPECIFICACIONES DE ESTE MODELO:

- ✓ Los armarios rack de suelo de 19" para baterías solares de Monolyth son ideales para baterías de Litio Enrackables para instalaciones solares (energía fotovoltaica).
- ✓ Puerta delantera de cristal templado 5mm o doble perforada, con apertura de seguridad y llave.
- ✓ Puerta trasera perforada para una mejor ventilación interior, con cerradura
- ✓ Estructura básica desmontable
- ✓ Entradas de cableado y ranuras de ventilación en techo y suelo
- ✓ Incluye cuatro ruedas con freno, pies regulables en altura, juego de llaves para cerraduras y tornillería de montaje.



125001

OPENFRAMES DE 19"

Los armarios openframe o bastidores abiertos de datos permiten gran capacidad en muy poco espacio y con una perfecta ventilación.

Esta serie también proporciona un fácil acceso a los cables y equipos para su mantenimiento y posibles modificaciones y actualizaciones.

Diseño de marco abierto y fabricación en acero, para obtener fiabilidad, resistencia y máxima ventilación. Incluye ruedas giratorias para su portabilidad, así como rieles ajustables para mayor versatilidad, siendo compatible tanto con bandejas fijas como con bandejas deslizantes, en el caso de los DR, y con bandejas voladizo para los OR.

CÓDIGO	MODELO	ALTURA	MEDIDAS ancho x fondo x alto	PESO	TIPO
526001	DR6618	18U	600 x 600 x 930 mm	22 Kg	DATA RACK
525001	DR6818	18U	600 x 800 x 930 mm	22 Kg	DATA RACK
501001	DR6622	22U	600 x 600 x 1195 mm	24,5 Kg	DATA RACK
523001	DR6822	22U	600 x 800 x 1195 mm	25,5 Kg	DATA RACK
504001	OR6632	32U	600 x 600 x 1552 mm	12 kg	OPEN RACK
504011	DR6632	32U	600 x 600 x 1552 mm	25,5 kg	DATA RACK
506001	OR6642	42U	600 x 600 x 2217 mm	14,5 kg	OPEN RACK
506011	DR6642	42U	600 x 600 x 2217 mm	29 kg	DATA RACK

ESPECIFICACIONES GENERALES:

- ✓ Color: RAL9004 /RAL9005
- ✓ Capacidad de carga máxima: 150Kg
- ✓ Grado de protección: IP20
- ✓ Material: Acero laminado en frío de alta calidad (SPCC)
- ✓ Espesor: Base y marcos superior e inferior: 2mm // Columna: 1.5mm
- ✓ Tratamientos superficiales: Desengrasado, fosfatado, decapado (Pickling), recubrimiento en polvo (Power Coating)
- ✓ Estándares Industriales: ANSI/EIA RS-310-D, IEC297-2, DIN41491 : Part 1, DIN41491 : Part 7, ETSI STANDARD.
- ✓ Instalación y mantenimiento sencillos
- ✓ Fácil montaje gracias a su diseño modular
- ✓ Ruedas giratorias para mejor portabilidad
- ✓ Compatible con bandejas de voladizo
- ✓ Incluye 4 ruedas con freno y tornillería de montaje



506001

504011

ARMARIOS MURALES DE 10"

Nuestros armarios murales con ancho de perfil 10" son armarios rack para aquellas instalaciones más pequeñas que requieren espacios pequeños.

Eficaz para alojar routers, conexiones de internet, pequeños repartidores switch, interconectar servidores, puestos de trabajo impresoras de red o teléfonos IP. Ubicables tanto en pared como en suelo.

Todos cumplen con las normativas medioambientales CE y RoHS.

ESPECIFICACIONES GENERALES:

- ✓ Color: RAL9004
- ✓ Grado de protección: IP20
- ✓ Material: Acero laminado en frío de alta calidad (SPCC)
- ✓ Grosor de acero: Carriles 2mm, ángulos 1,5mm resto 1,2mm
- ✓ Tratamientos superficiales: Desengrasado, fosfatado, decapado (Pickling), recubrimiento en polvo (Power Coating)
- ✓ Puerta delantera de cristal de seguridad templado de 4mm y apertura con llave.
- ✓ Entrada de cableado por el panel superior y la base inferior.
- ✓ Estándares Industriales: ANSI/EIA RS-310-D, IEC297-2, DIN41491 : Part 1, DIN41491 : Part 7, ETSI STANDARD.
- ✓ Instalación y mantenimiento sencillos.
- ✓ Incluyen: Juego de llaves para cerraduras.

CÓDIGO	MODELO	ALTURA	MEDIDAS ancho x fondo x alto	PESO	ACABADOS
200000	WM3306	6U	330 x 310 x 320 mm	7 kg	Puerta de cristal

ACCESORIOS INCLUIDOS:

- ✓ 1 bandeja fija



ARMARIOS ESPECIALES

ARMARIOS TRIANGULARES

Armarios murales con forma triangular que se adaptan a rincones para zonas de difícil instalación o espacio reducido, son de ancho de perfil estándar de 19" y ubicables tanto en pared como en suelo. Todos cumplen con las normativas medioambientales CE y RoHS.

ESPECIFICACIONES GENERALES:

- ✓ Armario rack mural con ancho de perfil estándar de 19"
- ✓ Puerta delantera con cristal de seguridad templado de 5 mm. y apertura de seguridad con llave.
- ✓ Entrada de cableado por el panel superior y la base inferior.
- ✓ Rieles de montaje ajustable.
- ✓ Tornillería de montaje incluida y juego de llaves para cerraduras.
- ✓ Tratamiento: desengrasado y pintura fosfórica anti-óxido.
- ✓ Grado de Protección: IP20.
- ✓ Capacidad de carga: 60 Kg.
- ✓ Grosor de acero: Carriles 2.0 mm. | ángulos 1,5mm, resto 1,2mm.
- ✓ Material: Acero SPCC laminado.
- ✓ Color: Negro RAL 9004, acabado liso.
- ✓ Cumple estándares: ANSI/EIA, RS-310-D, DIN41491 PART1, DIN41491 PART7, ETSI, estándar compatible con 19" International Standard, RoHS Directiva 2002/95/EC, EN 60439-3:1991 + A1:1994 C:1994+A2:2001+AC:2005 +AC:2009, EN 60439-1:1999 + A1:2004.

CÓDIGO	MODELO	ALTURA	MEDIDAS ancho x fondo x alto	PESO	ACABADOS
207001-3	ZT6406	6U	600 x 400 x 368 mm	12 kg	Puerta de cristal
208001-3	ZT6606	6U	600 x 600 x 368 mm	15 kg	Puerta de cristal



BANDEJAS

Disponemos de una gran variedad de tipos de bandejas para nuestros armarios rack, también compatibles con la mayoría de armarios universales de ancho de perfil 19" o 10" y también bandejas especiales. Todos cumplen con las normativas medioambientales CE y RoHS.

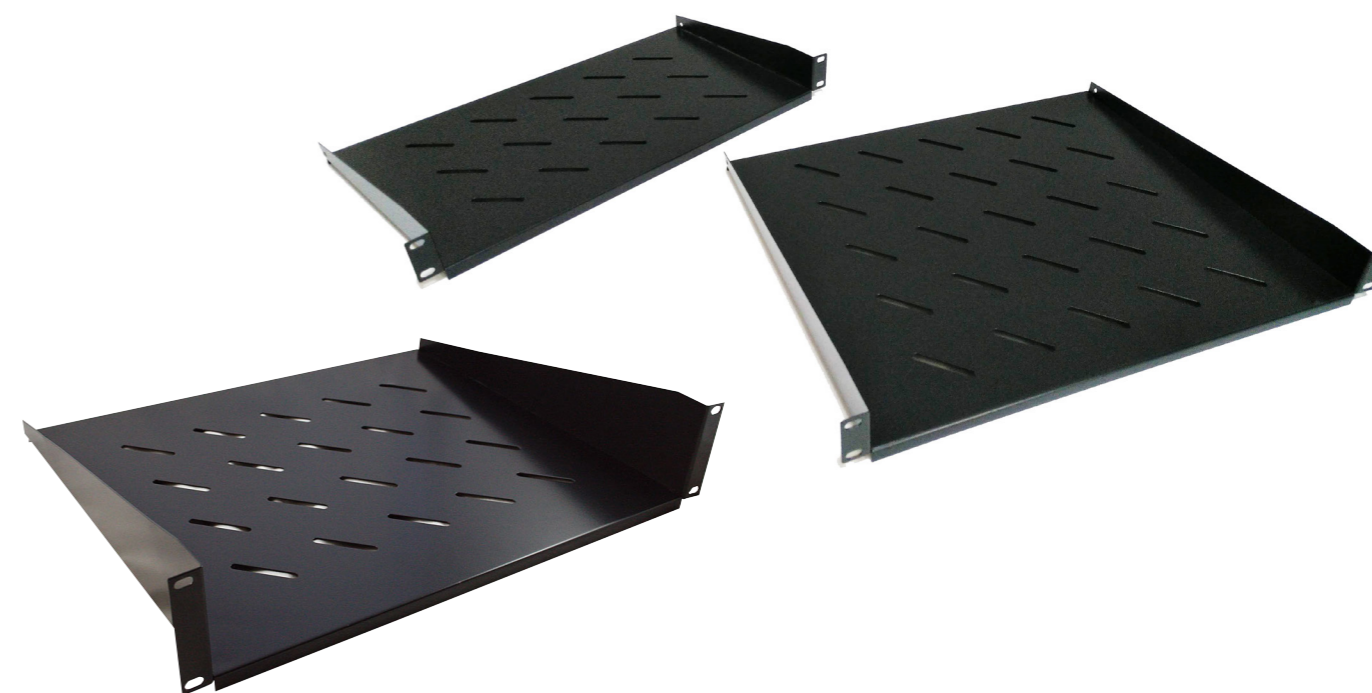
Modelos: **FIJACIÓN FRONTAL • DESLIZANTES • FIJAS • FIJAS ADAPTABLES • FIJA TRIANGULAR • PARA CARGA DE PORTÁTILES • PARA TECLADO**

1. BANDEJAS DE FIJACIÓN FRONTAL

ESPECIFICACIONES GENERALES:

- ✓ Color Negro RAL 9004
- ✓ Fijación frontal.
- ✓ Válidas para armario de ancho de perfil estándar 19"
- ✓ Gran compatibilidad con la mayoría de armarios del mercado (universales)
- ✓ Soportan hasta 15Kg
- ✓ Material acero SPCC de 1,2mm de grosor
- ✓ Ranuras de sujeción

CÓDIGO	VÁLIDO PARA	FIJACIÓN	ALTURA	MEDIDAS ancho x fondo
3030000	Armarios de 19"	Frontal	1U	483 x 260 mm
3030002	Armarios de 19"	Frontal	2U	483 x 260 mm
3030001	Armarios de 19"	Frontal	1U	483 x 380 mm
3030003	Armarios de 19"	Frontal	2U	483 x 380 mm



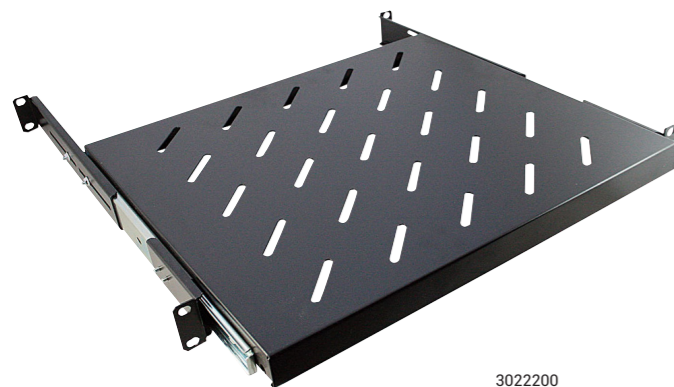
ACCESORIOS

2. BANDEJAS DESLIZANTES

ESPECIFICACIONES GENERALES:

- ✓ Color Negro RAL 9004
- ✓ Material acero SPCC de 1,2mm de grosor
- ✓ Fijación frontal o lateral
- ✓ Soportan hasta 20Kg
- ✓ Válidas para armario de suelo y murales desde ancho 450mm hasta 1200mm.
- ✓ Sistema de guías que hace que puedan ser extraídas
- ✓ Sujeción a cuatro puntos
- ✓ Incluyen dos guías telescópicas, cuatro soportes de anclaje al perfil del armario y tornillería para su colocación.

CÓDIGO	VÁLIDO PARA	FIJACIÓN	ALTURA	MEDIDAS ancho x fondo
3022100	Murales fondo 450 mm	Frontal	1U	425 x 300 mm
3022200	Murales fondo 600 mm	Frontal	1U	425 x 450 mm
3021200	Suelo fondo 600 mm	Lateral	1U	425 x 300 mm
3021201	Suelo fondo 600 mm	Frontal	1U	425 x 300 mm
3021300	Suelo fondo 800 mm	Lateral	1U	425 x 500 mm
3021301	Suelo fondo 800mm	Frontal	1U	425 x 500 mm
3021500	Suelo fondo 1000 mm	Lateral	1U	425 x 700 mm
3021501	Suelo fondo 1000 mm	Frontal	1U	425 x 700 mm
3021600	Suelo fondo 1200 mm	Lateral	1U	425 x 900 mm



3022200



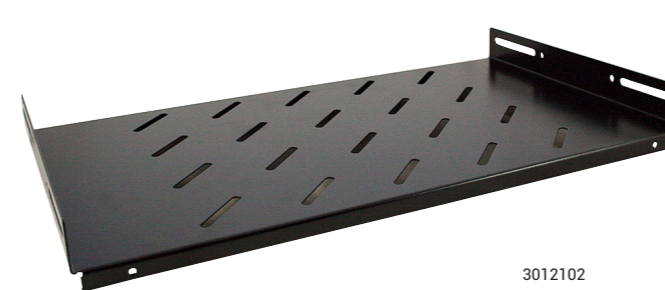
3021200

3. BANDEJAS FIJAS

ESPECIFICACIONES GENERALES:

- ✓ Color Negro RAL 9004
- ✓ Material acero SPCC de 1,2mm de grosor
- ✓ Altura: 1U
- ✓ Fijación frontal o lateral
- ✓ Válidas para armario de suelo y murales de 10" y 19"
- ✓ Capacidad de carga: 30Kg para armarios murales, 70Kg para armarios de suelo.
- ✓ Incluyen cuatro soportes de anclaje al perfil del armario y tornillería para su colocación.

CÓDIGO	VÁLIDO PARA	FIJACIÓN	ALTURA	MEDIDAS ancho x fondo
3012701	Murales fondo 300 mm	Lateral	1U	500 x 125mm
3012102	Murales fondo 450 mm	Lateral	1U	500 x 300 mm
3011600	Suelo fondo 1200 mm	Lateral	1U	465 x 900 mm
3012000	Armarios de 10"	Frontal	1U	220 x 190 mm



3012102



3012000

4. BANDEJAS FIJAS ADAPTABLES

ESPECIFICACIONES GENERALES:

- ✓ Color Negro RAL 9004
- ✓ Material acero SPCC de 1,2mm de grosor
- ✓ Altura: 1U / 2U
- ✓ Fijación frontal fija / Trasera regulable
- ✓ Válidas para armario murales de 19"
- ✓ Capacidad de carga: 60Kg

CÓDIGO	VÁLIDO PARA	FIJACIÓN	ALTURA	MEDIDAS ancho x fondo
3030300	Suelo fondo 600-800 mm	Frontal Adaptable	1U	440 x 400 mm
3030301	Suelo fondo 600-800 mm	Frontal Adaptable	2U	440 x 400 mm
3030600	Suelo fondo 1000-1200 mm	Frontal Adaptable	1U	440 x 780 mm
3030601	Suelo fondo 1000-1200 mm	Frontal Adaptable	2U	440 x 780mm
3032000	Mural fondo 450-600	Frontal Adaptable	1U	440 x 300 mm



3032000



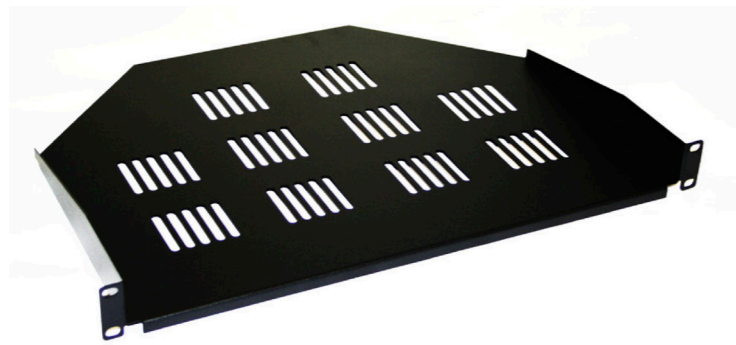
3030301

5. BANDEJA FIJA TRIANGULAR

ESPECIFICACIONES GENERALES:

- ✓ Color Negro RAL 9004
- ✓ Material acero SPCC de 1,2mm de grosor
- ✓ Fijación frontal
- ✓ Válidas para nuestros armarios triangulares especiales de fondo 400mm o 600mm.

CÓDIGO	VÁLIDO PARA	FIJACIÓN	ALTURA	MEDIDAS ancho x fondo
3013700	Mural triangular de fondo 400mm	Frontal	1U	335 x 400 mm
3013800	Mural triangular de fondo 600mm	Frontal	1U	335 x 600 mm

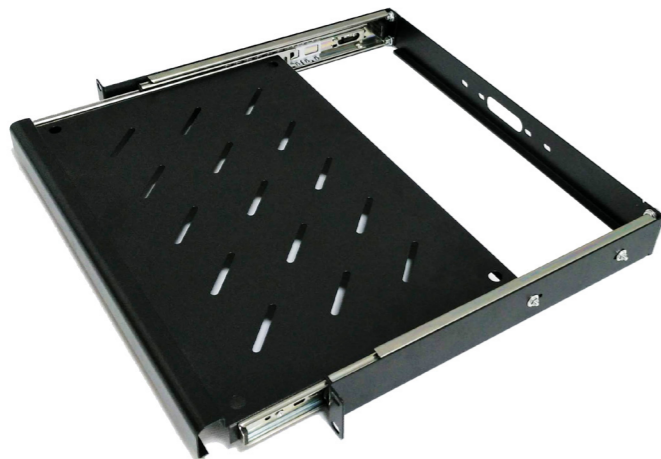


6. BANDEJA PARA TECLADO

ESPECIFICACIONES GENERALES:

- ✓ Color Negro RAL 9004
- ✓ Material acero SPCC de 1,2mm de grosor
- ✓ Fijación frontal
- ✓ Soportan hasta 20Kg
- ✓ Deslizante con guías laterales
- ✓ Para utilizar el teclado del ordenador con seguridad y comodidad al resguardo del polvo o de posibles golpes
- ✓ Válida para armarios de suelo con fondo 600mm o superior.
- ✓ Dispone de ranuras de aireación para una mejor ventilación.

CÓDIGO	VÁLIDO PARA	FIJACIÓN	ALTURA	MEDIDAS ancho x fondo
3031001	Suelo fondo desde 600 mm	Frontal	1U	485 x 360 mm



7. BANDEJA PARA CARGA DE PORTÁTILES Y TABLETS

ESPECIFICACIONES GENERALES:

- ✓ Color Negro RAL 9004/ RAL9005
- ✓ Material acero SPCC de 1,2mm de grosor
- ✓ Bandeja extraíble
- ✓ Válida para armarios de 19" de hasta 600mm de fondo
- ✓ Dispone de 10 compartimentos para carga de portátiles o tablets, conformados por 11 separadores desmontables, hueco de 4cm entre separadores
- ✓ Capacidad de carga hasta 20Kg
- ✓ Tratamientos superficiales: Desengrasado, fosfatado, decapado (Pickling), recubrimiento en polvo (Power Coating)
- ✓ Presentación: 2 cajas separadas (una con la bandeja y otra con los separadores desmontados)

CÓDIGO	VÁLIDO PARA	FIJACIÓN	ALTURA	MEDIDAS ancho x fondo
3030009	19" fondo hasta 600 mm	Frontal y trasera	1U	425 x 300 mm



CAJAS DE FIBRA ÓPTICA

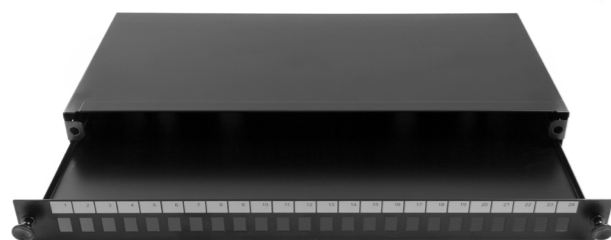
Las cajas de terminación de fibra son ideales para terminar/interconectar fibra óptica en instalaciones que no requieren la presencia de un armario, permitiendo realizar un cableado de fibra ordenado, limpio y seguro, además de permitir conectar y desconectar fibras cuando sea necesario.

Todos cumplen con las normativas medioambientales CE y RoHS.

Modelos: **BANDEJA DE FIBRA ÓPTICA SC-LC DUPLEX 1U** • **CAJAS DE TERMINACIÓN DE FIBRA ÓPTICA**

1. BANDEJA DE FIBRA ÓPTICA SC-LC DUPLEX 1U

CÓDIGO	VÁLIDO PARA	PUERTOS	ALTURA	MEDIDAS ancho x fondo
3000006	Para fondo: 450-600-800-1000-1200	24	1U	435 x 220 mm

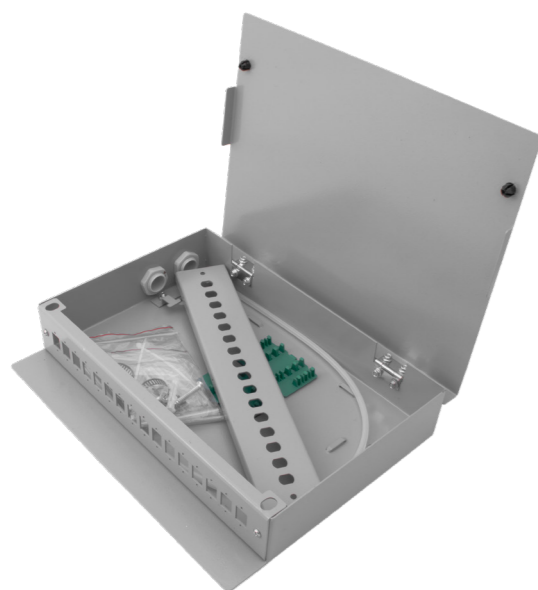


ESPECIFICACIONES GENERALES:

- ✓ Color Negro RAL 9004
- ✓ Fijación frontal.
- ✓ Material acero SPCC de 1,2mm de grosor
- ✓ Ranuras de sujeción
- ✓ Válido para armarios de 19"
- ✓ 24 Puertos
- ✓ Altura 1U

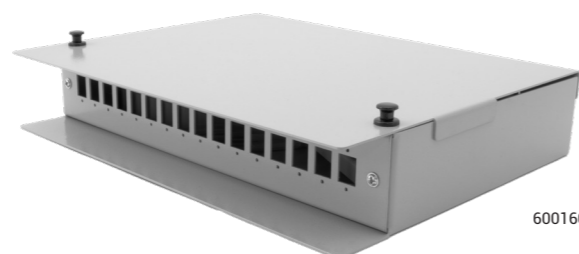
2. CAJAS DE TERMINACIÓN DE FIBRA ÓPTICA

CÓDIGO	PUERTOS	MEDIDAS ancho x alto x fondo
60004020	4 ST+SC sin conectores	217,5 x 40,4 x 149,5 mm
60008020	8 ST+SC sin conectores	217,5 x 40,4 x 149,5 mm
60016020	16 ST+SC sin conectores	262,5 x 48,4 x 201,5 mm



ESPECIFICACIONES GENERALES:

- ✓ Color RAL7035
- ✓ Material acero SPCC de 1,2mm de grosor
- ✓ 2 paneles frontales incluidos para instalar adaptadores SC y ST
- ✓ Montaje en superficie (pared)
- ✓ Entrada de cables con fijación mediante prensaestopa (doble en el modelo de 16 puertos)
- ✓ Bandeja de empalme/organización de fibra óptica para 4, 8 o 16 fibras, según modelo



60016020

GESTIÓN DE CABLEADO

Paneles pasacables o pasahilos que nos permiten organizar de manera eficiente el cableado que instalemos en un armario rack de 19". Sus orificios o guías nos ofrecen diferentes métodos de ordenar la instalación del cableado estructurado del rack, tanto el cableado interno como el que entra al armario desde el exterior, a fin de satisfacer cualquier necesidad para mantener agrupado el cableado dentro del armario. Guías de cables con tapa que se instalan frontalmente o lateralmente.

Todos cumplen con las normativas medioambientales CE y RoHS.

Modelos: **GUÍA PARA CABLEADO 1U CON ANILLA METÁLICA** • **GUÍA PARA CABLEADO 1U CON TAPA** • **GUÍA PARA CABLEADO 1U PLÁSTICO CON TAPA** • **GUÍA PARA CABLEADO 2U CON TAPA** • **GUÍA VERTICAL PARA CABLEADO 42U** • **GUÍA VERTICAL PARA CABLEADO 47U** • **PACK 10 ANILLAS PARA CABLEADO SLLXH**

1. GUÍA PARA CABLEADO 1U CON ANILLA METÁLICA

CÓDIGO	VÁLIDO PARA	FIJACIÓN	ALTURA	MEDIDAS ancho x fondo
3060000	Armarios 19"	Tornillos	1U	485 x 65 mm

ESPECIFICACIONES GENERALES:

- ✓ Color Negro RAL 9004
- ✓ Material acero SPCC de 1,2mm de grosor



2. GUÍA PARA CABLEADO 1U CON TAPA

CÓDIGO	VÁLIDO PARA	FIJACIÓN	ALTURA	MEDIDAS ancho x fondo
3060001	Armarios 19"	Tornillos	1U	485 x 65 mm

ESPECIFICACIONES GENERALES:

- ✓ Color Negro RAL 9004
- ✓ Material acero SPCC de 1,2mm de grosor



3. GUÍA PARA CABLEADO 1U PLÁSTICO CON TAPA

CÓDIGO	VÁLIDO PARA	FIJACIÓN	ALTURA	MEDIDAS ancho x fondo
3060005	Armarios 19"	Tornillos	1U	480 x 60 mm

ESPECIFICACIONES GENERALES:

- ✓ Color negro
- ✓ Material plástico

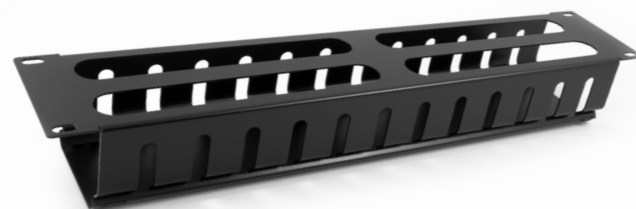


4. GUÍA PARA CABLEADO 2U CON TAPA

CÓDIGO	VÁLIDO PARA	FIJACIÓN	ALTURA	MEDIDAS ancho x fondo
3060002	Armarios 19"	Frontal y trasera	2U	480 x 70 mm

ESPECIFICACIONES GENERALES:

- ✓ Color negro RAL 9004, liso
- ✓ Material Acero SPCC laminado en frío 1mm de grosor
- ✓ Tratamiento: Desengrasado, pintura fosfórica anti-óxido



5. PACK 10 ANILLAS PARA CABLEADO SLLXH

CÓDIGO	MATERIAL	FIJACIÓN	MEDIDAS ancho x alto x fondo
3060007	Metal	Con tornillos	30 x 45 x 75 mm
3060008	Plástico	Con tornillos	50 x 30 x 85 mm



3060007



3060008

ESPECIFICACIONES GENERALES:

- ✓ Pack de 10 anillas que se atornillan en montaje para guiar el cableado de los sistemas instalados en el interior de los armarios rack.

7. GUÍA VERTICAL PARA CABLEADO

CÓDIGO	VÁLIDO PARA	FIJACIÓN	ALTURA	MEDIDAS ancho x alto x fondo
3061000	Armarios 19"	Frontal/Vertical	42U	90 x 1800 x 80 mm
3061001	Armarios 19"	Frontal/Vertical	47U	90 x 2100 x 80 mm

ESPECIFICACIONES GENERALES:

- ✓ Color negro RAL 9004, liso
- ✓ Material Acero SPCC laminado en frío 1mm de grosor
- ✓ Tratamiento: Desengrasado, pintura fosfórica anti-óxido

ESPECIFICACIONES GENERALES:

- ✓ Color negro RAL 9004, liso
- ✓ Material Acero SPCC laminado en frío 1mm de grosor
- ✓ Tratamiento: Desengrasado, pintura fosfórica anti-óxido



3061000



3061001

CONTROL DE TEMPERATURA

Disponemos de termostatos digitales con control digital de tiempo y temperatura, mediante display e interruptores, que se pueden instalar en armarios de suelo y murales. Incorporan sonda externa para medir la temperatura del rack y conexión al sistema de ventilación para regularla en función de la temperatura interior del armario. Permiten programar la activación de los ventiladores a partir de una temperatura concreta. Si el armario dispone de ventilación el termostato simple es suficiente para optimizar la refrigeración del armario, pero si no disponemos de bandeja de ventiladores o necesitamos un extra en ventilación podemos incorporar un termostato con 2 ó 4 ventiladores.

Todos cumplen con las normativas medioambientales CE y RoHS.

Modelos: **TERMORREGULADOR DIGITAL • TERMOSTATO 2 VENTILADORES • TERMOSTATO 4 VENTILADORES • TERMOSTATO ANALÓGICO KTS**

1. TERMORREGULADOR DIGITAL 1U

CÓDIGO	FIJACIÓN	ALTURA	MEDIDAS ancho x fondo
3040000	Frontal	1U	480 x 140 mm

ESPECIFICACIONES GENERALES:

- ✓ Temperatura de trabajo de -10°C a +55°C
- ✓ Protección: EN 60 529, IP 20
- ✓ Potencia máxima soportada: 2.000W
- ✓ Incluye: cable de alimentación, tornillería para la fijación, visor control/programación de control digital LCD de temperatura y tiempo con 4 pulsadores.
- ✓ Cable sensor



2. TERMORREGULADOR 2 VENTILADORES 1U

CÓDIGO	FIJACIÓN	ALTURA	MEDIDAS ancho x fondo
3040001	Frontal	1U	480 x 185 mm

ESPECIFICACIONES GENERALES:

- ✓ Ventiladores de 12cm de bajo nivel sonoro.
- ✓ 220/240V. – 50Hz. – 2850rpm.
- ✓ Caudal 97 m3/h. – Nivel sonoro 45dbA.
- ✓ Temperatura de trabajo de -10°C a +55°C
- ✓ Protección: EN 60 529, IP 20
- ✓ Potencia máxima soportada: 2.000W
- ✓ Incluye: cable de alimentación, tornillería para la fijación, visor control/programación de control digital LCD de temperatura y tiempo con 4 pulsadores.
- ✓ Cable sensor



3. TERMORREGULADOR 4 VENTILADORES 1U

CÓDIGO	FIJACIÓN	ALTURA	MEDIDAS ancho x alto x fondo
3040002	Frontal	1U	480 x 340

ESPECIFICACIONES GENERALES:

- ✓ Ventiladores de 12cm de bajo nivel sonoro.
- ✓ 220/240V. – 50Hz. – 2850rpm.
- ✓ Caudal 97 m3/h. – Nivel sonoro 45dbA.
- ✓ Temperatura de trabajo de -10°C a +55°C
- ✓ Protección: EN 60 529, IP 20
- ✓ Potencia máxima soportada: 2.000W
- ✓ Incluye: cable de alimentación, tornillería para la fijación, visor control/programación de control digital LCD de temperatura y tiempo con 4 pulsadores.
- ✓ Cable sensor



4. TERMOSTATO ANALÓGICO KTS 0 +60°C + SOPORTE

CÓDIGO	DESCRIPCIÓN	MEDIDAS ancho x alto x fondo
3040004	Termostato	33 x 60 x 35 mm
3040005	SopORTE opcional	30 x 43 x 15 mm

ESPECIFICACIONES GENERALES:

- ✓ Diferencia temperatura de conexión 7 K (± 4 K tolerancia)
- ✓ Sonda bimetálica termostática
- ✓ Contacto de escape
- ✓ Duración de vida > 100.000 ciclos
- ✓ Potencia de conexión máx. AC 250 V, 10 (2) A / AC 120 V, 15 (2) A
- ✓ DC 30 W (DC 24 V a DC 72 V)
- ✓ Corriente de conexión máx. AC 16 A para 10 segundos
- ✓ Conexión borne de 2 polos, par de apriete 0,5
- ✓ Nm máx.: (AW G 14)
- ✓ Cable trenz (AWG 16)
- ✓ Fijación clip para carril de 35 mm DIN, EN 60715
- ✓ Carcasa plástico según UL94 V-0, gris claro
- ✓ Peso aprox. 40 g
- ✓ Temp. Servicio/almacenamiento -45 a +80 °C (-49 a +176 °F)
- ✓ Humedad de servicio/almacenamiento máx. 90 % RH (sin condensación)
- ✓ Grado de protección IP20



3040004



3040005

PATCH PANELS

Los paneles de conexiones de red, también conocidos como patch panels, son dispositivos que permiten organizar y gestionar el cableado en infraestructuras de red, facilitando de forma centralizada la conexión y desconexión de discos cables, convirtiéndose en elementos clave para facilitar la administración y el mantenimiento de redes.

Contamos con una amplia gama de patch panels, tanto para armarios de 10 como de 19". Disponibles para categorías de cableado, contamos con modelos de 12 puertos o sin conectores Keystone para cubrir una gran variedad de opciones de aplicación.

Modelos: **UTP CAT5E • FTP CAT.6A KEYSTONE • UTP CAT.6A KEYSTONE • OPEN KEYSTONE • ISDN-VOZ CAT.3**

1. PATCH PANELS CAT5E

CÓDIGO	VÁLIDO PARA	PUERTOS	CABLE	FIJACIÓN	ALTURA	MEDIDAS ancho x fondo
3000002	Armarios de 19"	24	UTP	Frontal	1U	480 x 30 mm



2. PATCH PANELS CAT.6

CÓDIGO	VÁLIDO PARA	PUERTOS	CABLE	FIJACIÓN	ALTURA	MEDIDAS ancho x fondo
3002001	Armarios 10"	12	UTP	Frontal	1U	254 x 30 mm
3000011	Armarios 19"	24	UTP	Frontal	1U	480 x 100 mm



Keystone de fácil montaje

3. PATCH PANELS CAT.6A

CÓDIGO	VÁLIDO PARA	PUERTOS	CABLE	FIJACIÓN	ALTURA	MEDIDAS ancho x fondo
3000001	Armarios 19"	24	FTP	Frontal	1U	254 x 133 mm

Keystone de fácil montaje



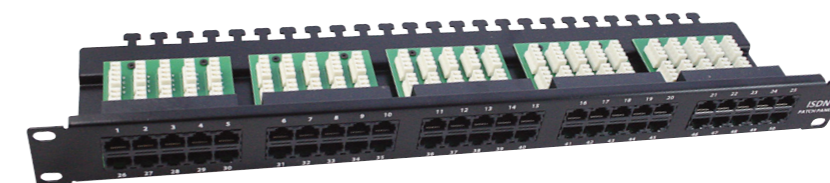
4. PATCH PANELS KEYSTONE

CÓDIGO	VÁLIDO PARA	PUERTOS	FIJACIÓN	ALTURA	MEDIDAS ancho x fondo
3002000	Armarios 10"	12	Frontal	1U	254 x 80 mm
3000001	Armarios 19"	24	Frontal	1U	480 x 100 mm



5. PATCH PANELS ISDN-VOZ CAT.3

CÓDIGO	VÁLIDO PARA	PUERTOS	FIJACIÓN	ALTURA	MEDIDAS ancho x fondo
3000004	Armarios 19"	50	Frontal	1U	482 x 115 mm



REGLETAS

Para proporcionar alimentación eléctrica a todos los sistemas o equipos instalados en el interior de sus armarios, Monolyth ofrece regletas fabricadas en PVC y aluminio para todos los racks.

Su altura es de 1U, disponible con 4, 6 o 8 tomas tipo schucko y todas ellas con certificación alemana VDE en las conexiones. Las bases de enchufes o PDU (Power Distribution Unit) están diseñadas para ser instaladas en armarios rack, aunque también pueden ser utilizadas de forma independiente.

ESPECIFICACIONES GENERALES:

- ✓ Tensión de salida: 220/250V.
- ✓ Corriente de salida: 16A.
- ✓ Certificados: CE y RoHS.
- ✓ Enchufes Schuko con toma de tierra.
- ✓ Perfil de aluminio.
- ✓ Enchufes con ángulo de 45°.
- ✓ 2 fijaciones metálicas para montaje en armarios de 19".
- ✓ Longitud de cable: 2m (H0 Guage HO5VV-F3Gx1.5 mm²).

CÓDIGO	VÁLIDO PARA	SCHUKOS	FIJACIÓN	MEDIDAS	INTERRUPTOR
3052000	Armarios de 10"	4	Frontal	45 x 45 x 255 mm	No
3050000	Armarios de 19"	6	Frontal	45 x 45 x 480 mm	Sí (magnetotérmico)
3050001	Armarios de 19"	8	Frontal	45 x 45 x 485 mm	Sí



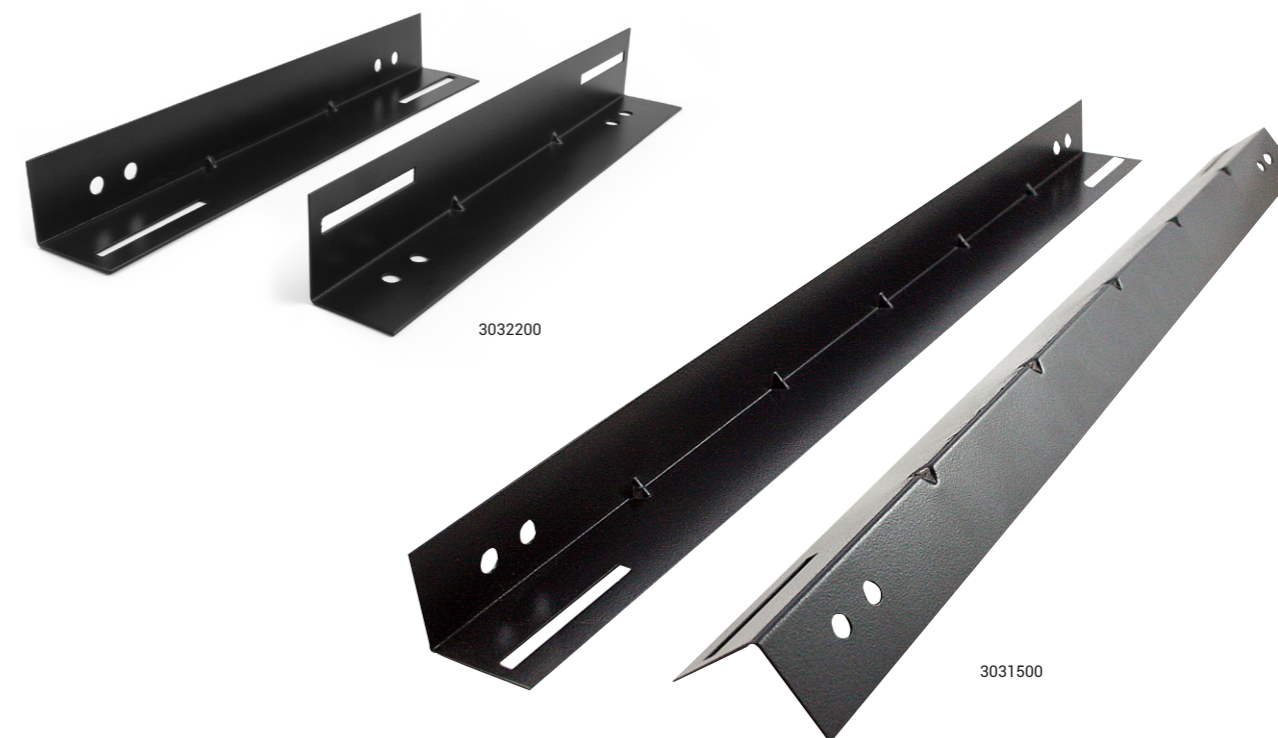
SOPORTES EN L

Los juegos de escuadras o soportes en L incluyen dos unidades de fijación lateral y kit de montaje con fijación lateral. Diseñados para adaptarse a los armarios rack de suelo o murales de 19" brindando una solución versátil y robusta para tus necesidades de montaje. Con un enfoque en la calidad y la durabilidad, estos soportes están fabricados con acero laminado en frío SPCC de primera calidad para garantizar una sólida estructura de apoyo. Optimiza el espacio dentro de tu armario rack de 19", permitiéndote maximizar la capacidad de almacenamiento sin comprometer la accesibilidad. Equipados con un sistema de instalación fácil de usar, nuestros soportes en L te permiten configurar rápidamente tus equipos en el armario rack de suelo. Además, garantizan una fijación segura para proteger tus dispositivos y minimizar el riesgo de daños.

ESPECIFICACIONES GENERALES:

- ✓ Color negro RAL 9004, liso
- ✓ Material Acero SPCC laminado en frío
- ✓ Válidos para armarios de suelo y para armarios murales de estándar 19"

CÓDIGO	VÁLIDO PARA	FIJACIÓN	ALTURA	LARGO
3031200	Suelo fondo 600 mm Murales fondo 450 mm	Lateral	1U	300 mm
3032200	Murales fondo 600 mm	Lateral	1U	450 mm
3031300	Suelo fondo 800 mm	Lateral	1U	500 mm
3031500	Suelo fondo 1000 mm	Lateral	1U	700 mm



ZÓCALOS

Los zócalos embellecedores sirven para completar el acabado de los armarios rack Monolyth, a fin de que su instalación tenga un aspecto mucho más sólido, robusto, compacto, y protegido.

Además de contribuir a mejorar la estética, acabado, protección de la instalación, elevar el armario y aprovechar las ventajas que puede darnos ese espacio inferior para la entrada de cables o disponer de un alojamiento adicional para cableado sobrante.

ESPECIFICACIONES GENERALES:

- ✓ Color RAL9004 Negro
- ✓ Material Acero SPCC laminado en frío
- ✓ Distancia anclajes de fijación al suelo: 72 x 92 cm
- ✓ Entrada de cables laterales y frontales
- ✓ Fijación: Inferior

CÓDIGO	VÁLIDO PARA	FIJACIÓN	MEDIDAS ancho x alto x fondo
3081000	Armario de 600x600	Inferior	600 x 100 x 600 mm
3081001	Armario de 600x800	Inferior	600 x 100 x 800 mm
3081003	Armario de 600x1000	Inferior	600 x 100 x 1000 mm
3081004	Armario de 800x800	Inferior	800 x 100 x 800 mm
3081006	Armario de 800x1000	Inferior	800 x 100 x 1000 mm
3081007	Armario de 800x1200	Inferior	800 x 100 x 1200 mm



OTROS ACCESORIOS

1. LATIGUILLO PATCH UTP CAT.6 0.5M

CÓDIGO	LONGITUD
3000005	50 cm



2. CAJÓN 3U PARA ARMARIOS DE SUELO 19"

CÓDIGO	VÁLIDO PARA	ALTURA	MEDIDAS ancho x alto x fondo
3090007	Armarios 19"	3U	468 x 140 x 306 mm



ESPECIFICACIONES GENERALES:

- ✓ Color RAL9004 Negro
- ✓ Material Acero SPCC laminado en frío 2mm de grosor
- ✓ Ranuras de sujeción, cerradura de seguridad y tirador incluidos

3. SOPORTE PARA CARRIL DIN 19" 18 MÓDULOS

CÓDIGO	VÁLIDO PARA	FIJACIÓN	ALTURA	MEDIDAS ancho x alto x fondo
3000007	Armarios 19"	Frontal	3U	445 x 135 x 61 mm



4. SOPORTE ABIERTO 19"

CÓDIGO	VÁLIDO PARA	PESO	MEDIDAS
3030004	4U	3Kg	510 x 320 x 195 mm



5. CERRADURA PUERTA FRONTAL

CÓDIGO	VÁLIDO PARA
3091001	Armarios de suelo



6. CERRADURA PUERTA LATERAL Y TRASERA

CÓDIGO	VÁLIDO PARA
3090001	Todos los armarios



7. JUEGO DE 4 RUEDAS CON FRENO

CÓDIGO	VÁLIDO PARA	MEDIDAS
3091002	Armarios de suelo	75 mm de altura



8. PIEZA PARA UNIÓN DE ARMARIOS

CÓDIGO	VÁLIDO PARA	IMPORTANTE
3091003	Armarios de suelo	Son necesarias 6 piezas para la unión



9. VARILLA 19" TOMA DE TIERRA

CÓDIGO	VÁLIDO PARA
3091005	Armarios de suelo 19"



10. CABLE PARA TOMA DE TIERRA

CÓDIGO	VÁLIDO PARA
3091004	Armarios de suelo



11. TORNILLO PHILIPS + TUERCA M6*16

CÓDIGO	CANTIDAD
3090003	50 ud por bolsa





WEB



**FICHAS
TÉCNICAS**



monolyth.es

ATENCIÓN AL CLIENTE

info@monolyth.es

Oficinas centrales > 961 594 290

Atención comercial > 629 618 745

HORARIO DE ATENCIÓN TELEFÓNICA

Lunes a Jueves 9:00 - 14:00 h / 15:00 - 18:00 h

Viernes: 8:00 - 15:00 h

Julio y Agosto: 8:00 - 15:00 h



MONOLYTH